



# Vakuovačka

Základní instrukce

# 1. Transportní výplň

Odšroubujte zadní panel (obrázek 1.).

Vyjměte transportní výplň (obrázek 2.).

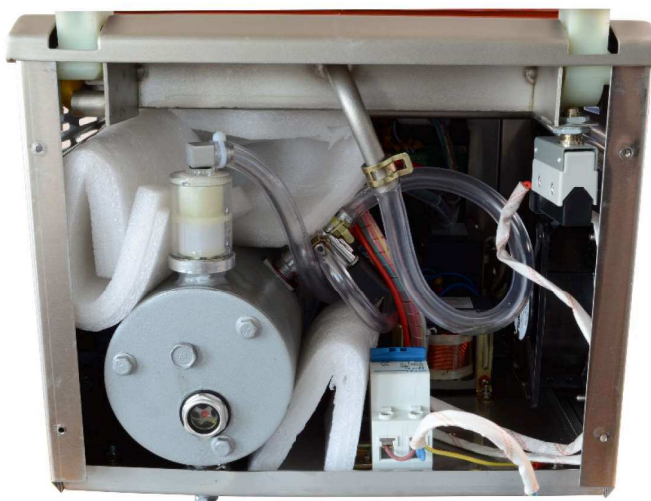
Výsledná podoba komory (obrázek 3.).

## PŘED PRVNÍM POUŽITÍM:

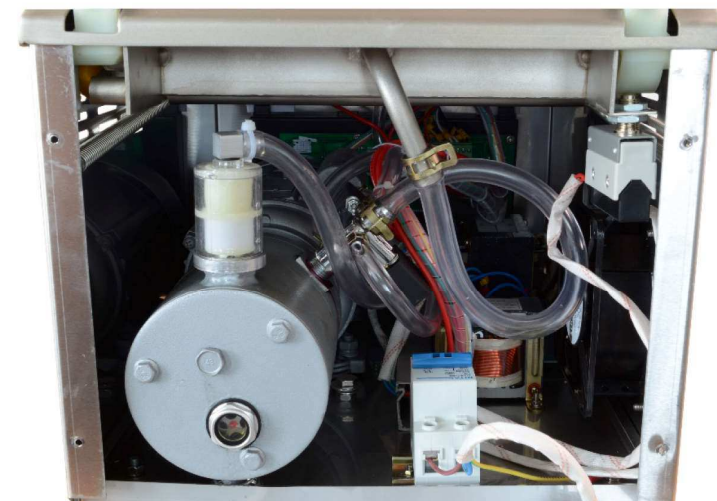
Odšroubujte uzávěr nádrže vakuové pumpy a dolijte olej 32N do 2/3 průhledového okýnka. Příklad umístěte na dobře větraném místě bez nadměrné vlhkosti. Zapněte přístroj a počkejte několik minut než dojde k nastavení přístroje a jeho zahřátí na provozní teplotu. Poté již můžete vakuovat.



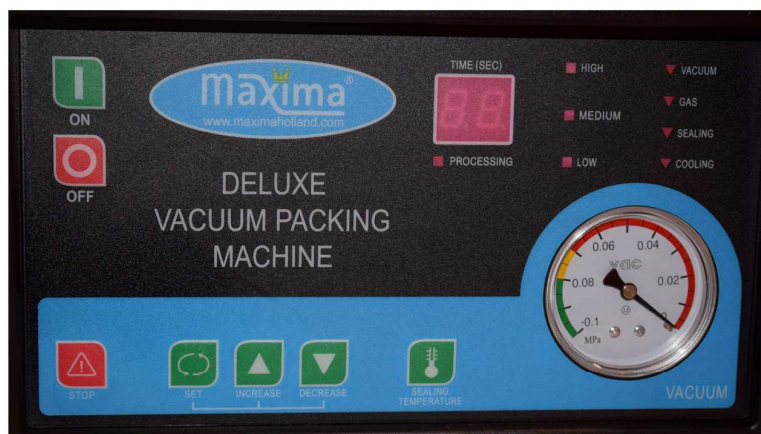
Obrázek 1.



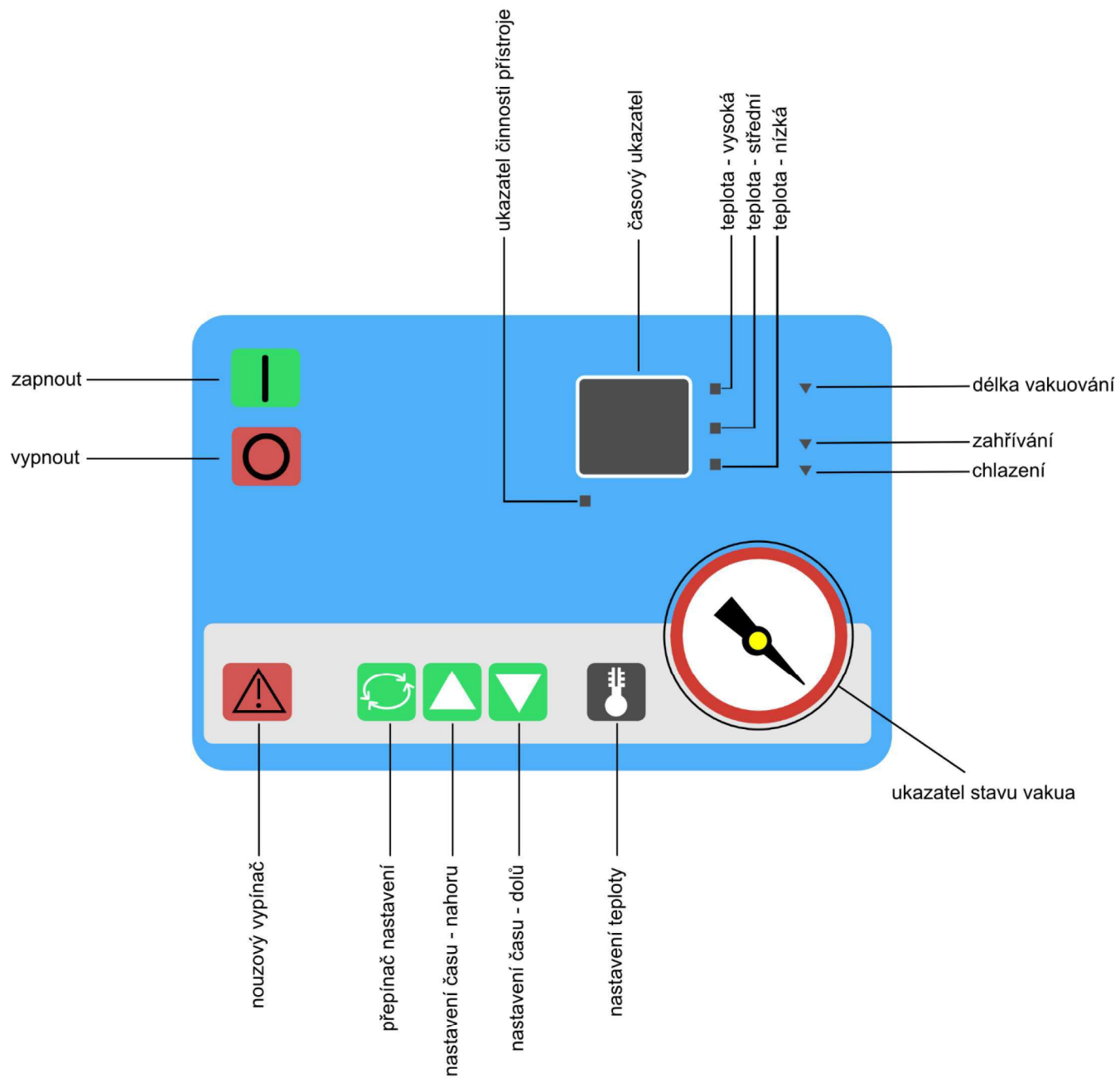
Obrázek 2.



Obrázek 3.



Ovládací panel

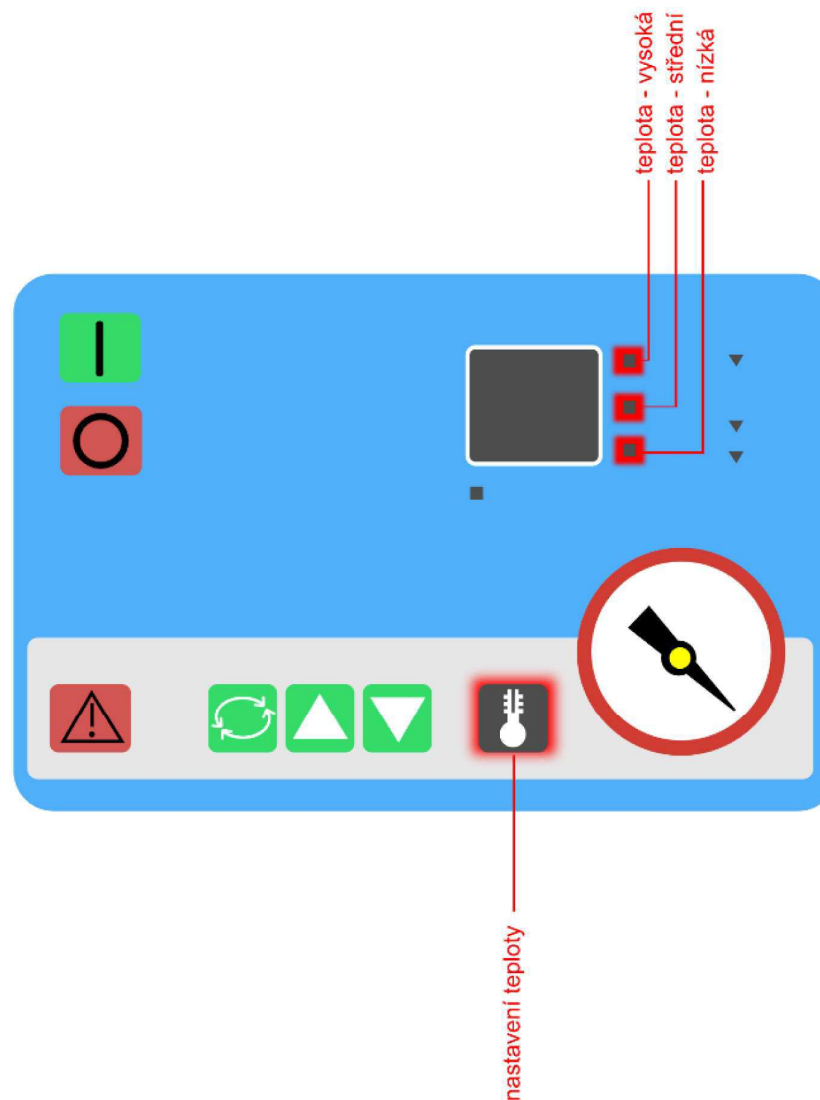


# Nastavení teploty sváru

Stisknutím tlačítka nastavení teploty měníme teploty sváru. Každým stisknutím tlačítka změníme teplotu.

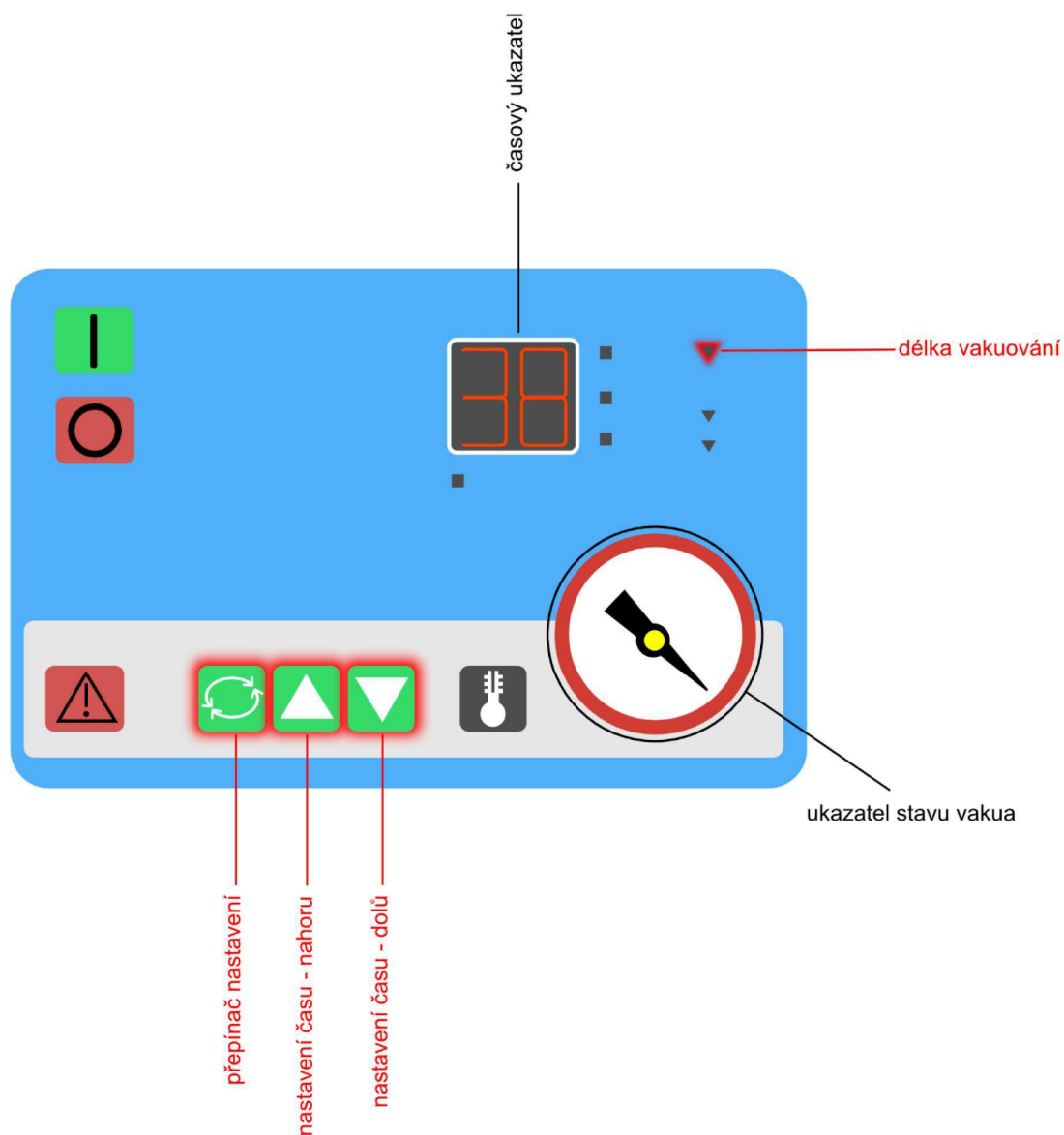
Pro sáčky dodávané firmou

PAPITON.CZ používejte nastavení **střední**.



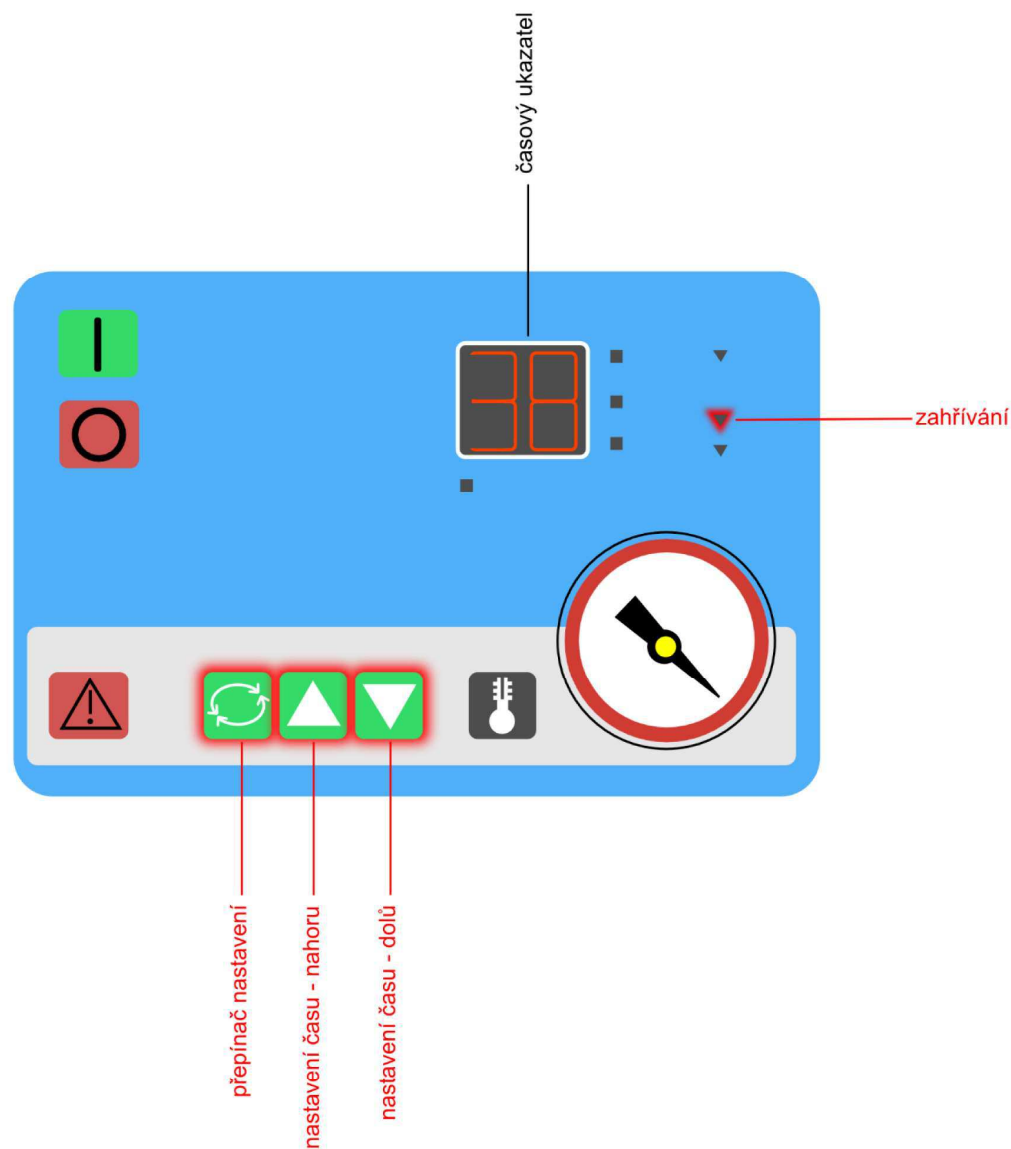
# Nastavení času vakuování

Stisknutím tlačítka přepínač nastavení se nám podbarví ikona délka vakuování. Šipkami nahoru a dolů nastavujeme délku vakuování. Délka vakuování se nastavuje individuálně. Obecně platí čím menší kus vakuovaného předmětu tím delší čas bude třeba k vakuování.



# Nastavení času svařování 1.0

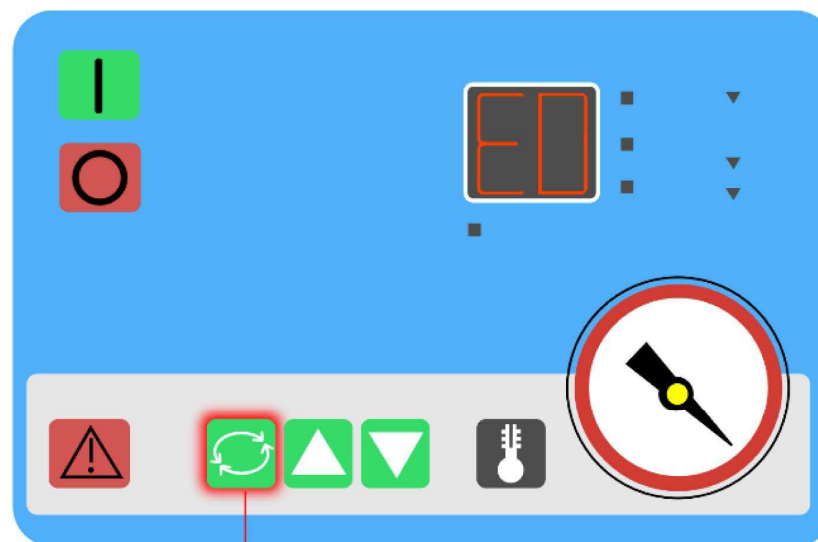
Dalším stisknutím tlačítka přepínač nastavení se nám podbarví ikona délka svařování. Šípkami nahoru a dolů nastavujeme délku svařování. Doporučené délka svařování je pro sáčky dodávané firmou PAPITON.CZ – 1.8 . V případě přepalování sáčků se hodnota musí snížit nebo naopak při nedokonalosti sváru zvýšit. Ideální nastavení Vám výrazně prodlouží délku životnosti svářecího zařízení zejména teflonového pásku.





# Nastavení vakuování

Dalším stisknutím tlačítka přepínač nastavení se nám na displeji zobrazí tlačítko ED nebo --. V tomto případě je stroj připraven k vakuování.



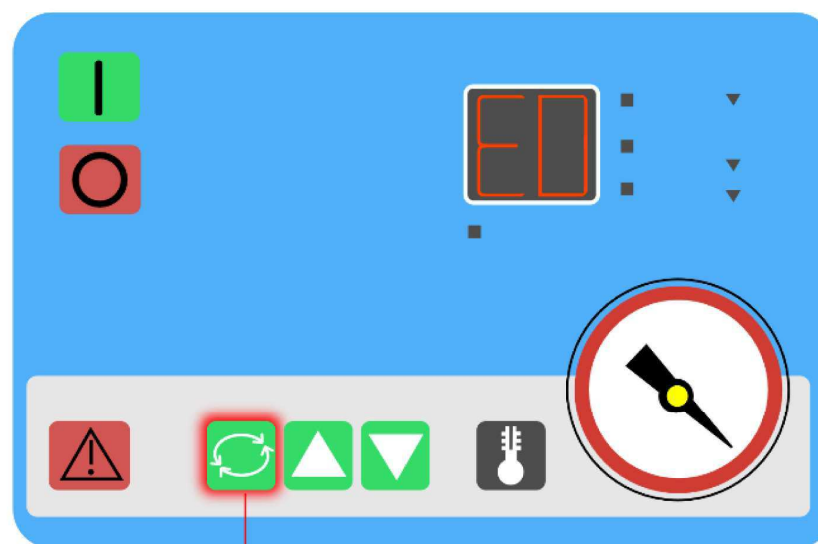
přepínač nastavení

# Údržba přístroje

Udržujte množství oleje na požadované hladině. Pokud dojde ztmavnutí oleje, proveďte jeho celkovou výměnu. Ve spodní části uvolněním vypouštěcího šroubu do připravené nádoby a novým naplněním. (cca 1x ročně).  
Používejte pouze olej určený do vakuových pump HFV 32.

Pokud dojde k přepálení pásky, proveďte její výměnu za náhradní.

V případě poškození těsnění ve víku proveďte jeho výměnu za náhradní. Stroj musí být dokonale utěsněn.



přepínač nastavení